



Ministero dell'Istruzione



UNIONE EUROPEA
Fondo europeo di sviluppo regionale

ISTITUTO OMNICOMPRESIVO MUSICALE STATALE

Via Corridoni, 34/36 - 20122 Milano TEL 02/88440321-2-4 - FAX 02/88440328

e.mail: MIIC8DE001@istruzione.it - PEC : MIIC8DE001@PEC.ISTRUZIONE.IT

- C.F. 80124970155 - www.ioms.edu.it

Scuola Primaria "Cuoco - Sassi" Via Corridoni, 34/36 Milano - Scuola Secondaria 1° Grado "G. Verdi" Via Savarè, 2 Milano
Liceo Musicale Statale "G. Verdi" Via Corridoni, 34/36 - Milano

Esame di ammissione al Liceo Musicale "G. Verdi" di Milano

- **TEORIA, RITMICA E PERCEZIONE MUSICALE** pagg. 1, 2, 3
- **LETTRURA RITMICA** pag. 4
- **LETTURA SILLABICA** pag. 5
- **LETTURA CANTATA** pag. 6

CONSERVATORIO STATALE DI MUSICA "G. VERDI" DI MILANO
TEORIA, RITMICA E PERCEZIONE MUSICALE
Esame di ammissione al Liceo Musicale "G. Verdi" di Milano per l'A. A. 2014/2015

Cognome

Luogo e data

Nome

Firma

TEORIA

SUONO

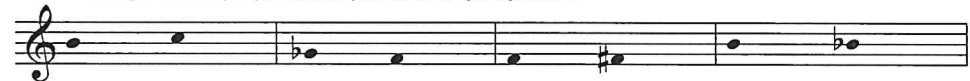
1.1



Quale chiave serve per leggere i suoni gravi A o B ?
Quale chiave serve per leggere i suoni acuti A o B ?

1.2

Indica con D (diatonico) C (cromatico) i semitoni qui riportati :



NOTAZIONE

2.1

Scrivi il simbolo musicale corrispondente :

Minima

Semibreve

Croma

Semiminima

RITMO

3.1 Segnare con B (binario) T (ternario) Q (quaternario) S (semplice) e C (composto) i vari metri di seguito proposti

Esempio

3/4	4/4	3/8	6/8	2/2	9/4
T	S				

MELODIA/ARMONIA

4.1 Classifica le seguenti scale maggiori



4.2 Classifica le seguenti scale minori

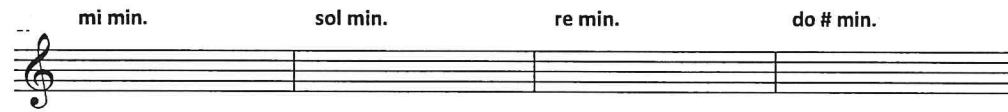


4.3. Classifica i seguenti intervalli(es. 2 Magg,5 giusta, etc)

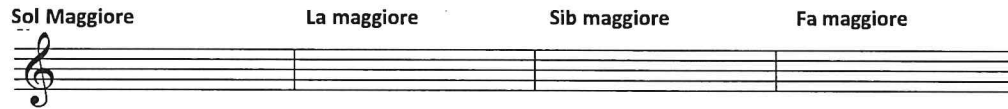


SISTEMA TONALE

5.1 Scrivi le armature in chiave delle tonalità indicate

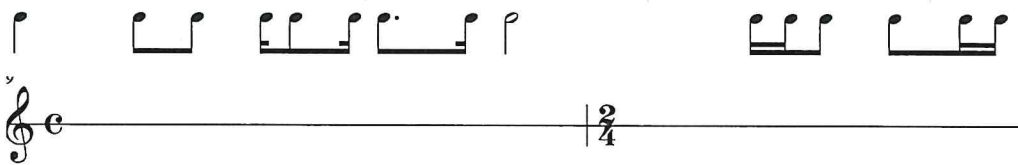


5.2 Scrivi le armature in chiave delle tonalità indicate

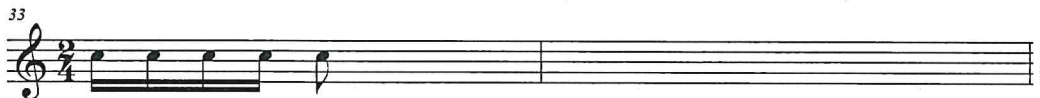
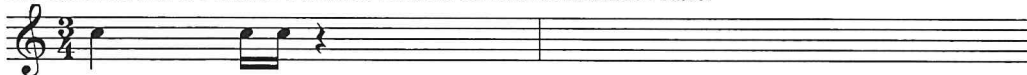


SCRITTURA Ortografia e Creatività

5.1 Utilizzando le figure ritmiche proposte scrivi una battuta in 4/4 e una in 2/4



5.2. Individua l'errore ritmico e scrivi la versione corretta cambiando i valori



PERCEZIONE

Dettato ritmico metrico melodico

P.1 Trascrivere una melodia di otto battute con cromatismi:

P.2.1: Trascrizione ritmica di 4 misure nei tempi semplici e di 4 misure composti, totale 8 misure.

ASCOLTO

Discriminare ed analizzare:

A.1 Intervalli melodici nell'ambito dell'ottava

Numero	1	2	3	4
Intervallo Melodico				

A.2 Strutture scalari tonali ascendenti e discendenti

Numero	1	2	3	4
Scala				

A.3 Triadi maggiori, minori, diminuite ed aumentate [eccedenti] eseguite armonicamente a parti strette.

Numero	1	2	3	4
Triade				

La Commissione

VOTO
Teoria
Percezione
Lettura
Media

Lettura sillabica per ammissione al liceo 2014

B.C.

N.1

Exercise N.1 consists of two staves of music in treble clef, key of D major (one sharp), and 3/4 time. The first staff contains a sequence of eighth and quarter notes, including a triplet of eighth notes. The second staff continues the melody with another triplet of eighth notes and concludes with a double bar line.

N.2

Exercise N.2 consists of two staves of music in bass clef, key of D major (one sharp), and 9/8 time. The first staff features a sequence of eighth and quarter notes, including a triplet of eighth notes and a pair of eighth notes beamed together. The second staff continues the melody with a triplet of eighth notes and concludes with a double bar line.

N3

Exercise N.3 consists of two staves of music in bass clef, key of D major (one sharp), and 3/4 time. The first staff contains a sequence of eighth and quarter notes. The second staff continues the melody with a triplet of eighth notes and concludes with a double bar line.

N.4

Exercise N.4 consists of two staves of music in treble clef, key of D major (one sharp), and 6/8 time. The first staff contains a sequence of eighth and quarter notes. The second staff continues the melody with a pair of eighth notes beamed together and concludes with a double bar line.

lettura cantata per ammissione liceo 2014

B.C.

N.1

Andante

mf *mp* *p*

Tranquillo

p *mf*